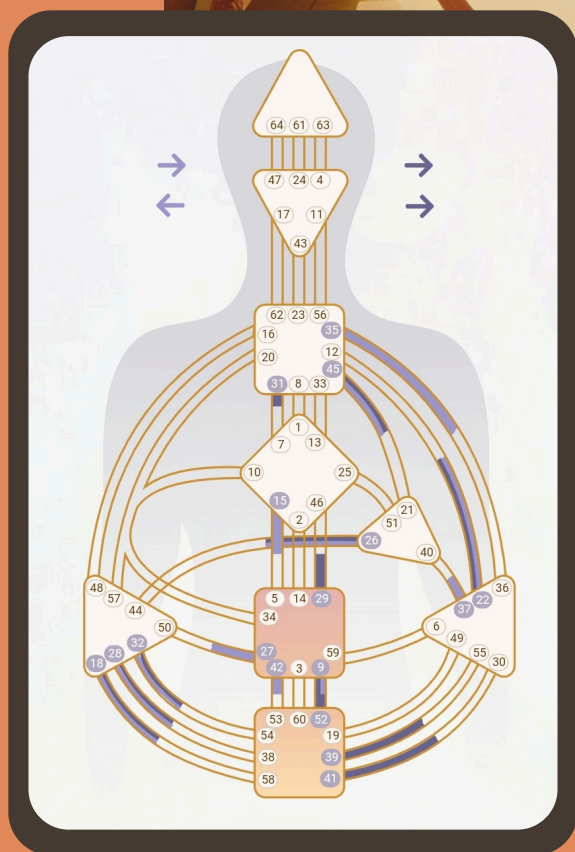


Artmis Life

MON MANUEL

HUMAN DESIGN

Premiers pas en Human Design



MARIE-ISABELLE TASSET

Coach de vie certifiée

hello@artmislife.com

www.artmislife.com



Human Design

01

Qu'est-ce que le Human Design (HD) ?

02

La charte Human Design

03

Notions de base

04

Et bien plus encore...

05

Comment découvrir mon Human Design ?

BIENVENUE DANS LE MONDE FASCINANT DU HUMAN DESIGN

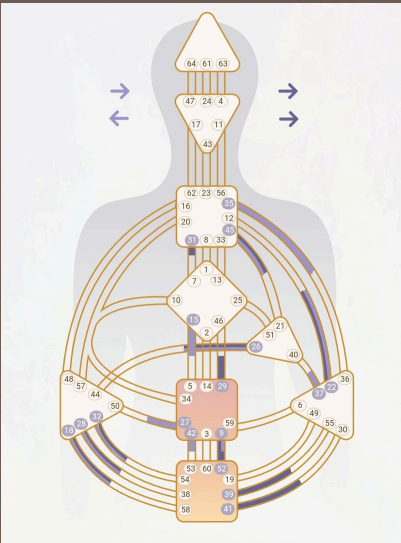
Cet outil puissant de connaissance de soi, qui a pour but de vous aider à mieux comprendre votre nature profonde, repose sur la combinaison de théories scientifiques modernes (mécanique quantique, code génétique) et d'éléments de sagesses anciennes (astrologie, I-Ching chinois, Kabbale/Arbre de Vie, chakras de l'hindouisme).



Au cœur du Human Design se trouve l'idée que chacun de nous est né avec une empreinte unique, un design spécifique qui détermine la manière dont nous interagissons avec le monde qui nous entoure. Grâce à une analyse approfondie de votre charte personnelle de Human Design, vous découvrirez les aspects clés de votre personnalité, votre mode de fonctionnement naturel, vos forces, vos talents, vos fragilités et la façon dont vous pouvez maximiser votre potentiel.

Le Human Design est un outil de compréhension de soi. Il n'est ni un système de croyances, ni une prédiction rigide de comportements, ni la révélation d'une destinée. Chacun est libre de prendre et d'interpréter ce qui lui parle. Expérimenter par soi-même est le maître-mot en Human Design.

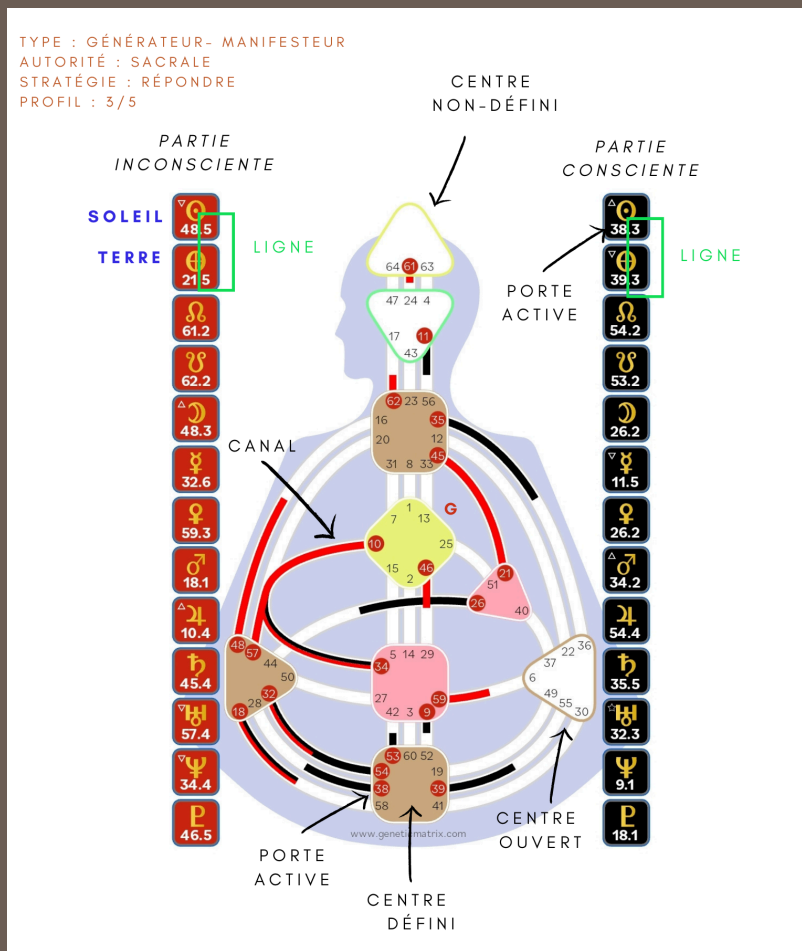
EN HUMAN DESIGN, QU'EST-CE QU'UNE CHARTE ?



La charte du Human Design se déploie comme une symphonie complexe, révélant les multiples strates de notre être, depuis nos centres énergétiques jusqu'aux nuances subtiles de nos lignes, profils, portes et canaux. Elle offre une cartographie profonde et nuancée de notre individualité, nous permettant de mieux comprendre notre véritable nature.

Pour l'établir, il est nécessaire de connaître sa date, son heure précise et son lieu de naissance. Cette charte est générée ici avec le logiciel en ligne Genetic Matrix.

UN PEU DE VOCABULAIRE





LES TYPES

Le type énergétique est l'un des cinq aspects clés du Human Design. Il définit la manière dont notre énergie vitale fonctionne et interagit avec le monde qui nous entoure. Il existe cinq types énergétiques : Générateur, Générateur-Manifesteur, Manifesteur, Projecteur, Réflecteur. Chaque type énergétique a sa propre stratégie et sa propre autorité, ce qui signifie qu'en comprenant son type, on peut optimiser sa vie en prenant des décisions alignées avec sa nature énergétique spécifique.

LES PORTES

En Design Humain, une porte, représentée par un numéro à l'intérieur d'un centre, fait référence à des talents naturels, des défis personnels et des aptitudes relationnelles. Elle illustre également la manière dont nous réagissons à de nouvelles expériences ou comment nous gérons les interactions sociales. Elles sont nos "dons" quand nous sommes alignés et nos "talons d'Achille" quand nous sommes en désaccord avec nous-même ou avec notre environnement. Elles sont au nombre de 64. Elles sont dites actives, lorsqu'elles sont reliées à un centre énergétique défini, et que leur effet est donc constant. Sur la charte, on les retrouve également associées aux "planètes" dans les colonnes consciente (en noir) et inconsciente (en rouge). À l'inverse, elles sont dites dormantes lorsqu'elles sont reliées à un centre énergétique non défini, et que leur influence est donc fluctuante. Quand aucune porte n'est colorée dans un centre, celui-ci est dit ouvert, ce qui signifie que la personne est soumise à toutes les énergies extérieures, mais aussi que son potentiel d'apprentissage est très important.



L'AUTORITÉ INTÉRIEURE

En Human Design, l'autorité est le baromètre qui permet de prendre des décisions de manière alignée avec sa nature innée, et non pas en écoutant le mental ou l'avis des autres. Il s'agit de sortir des schémas et des conditionnements appris depuis l'enfance pour retrouver son authenticité, en faisant ses propres choix. Cela ne signifie pas que l'on n'a plus besoin des autres, mais que l'on est capable de prendre des décisions en toute conscience. Les autorités sont au nombre de 8 : émotionnelle, sacrale, splénique, manifestée du cœur, projetée du cœur, projetée du soi, environnementale et lunaire.

LES CANAUX

Les canaux, au nombre de 36, sont des chemins spécifiques par lesquels l'énergie circule entre les centres définis d'une personne, impactant ses traits de personnalité, son comportement, sa communication et sa manière d'interagir avec le monde qui l'entoure. Un canal est composé de deux portes actives, dont il absorbe au passage les caractéristiques. Chaque canal est associé à des thèmes particuliers, tels que la communication, la créativité, la logique, les émotions, la manière de faire face aux difficultés, le leadership... Ils représentent notre potentiel de croissance et d'évolution.



LES CENTRES

À l'image des chakras de l'hindouisme, les centres de Human Design, désignés sur la charte par des carrés et des triangles, représentent des zones où l'énergie circule. Ils sont au nombre de 9 : Tête, Ajna, Gorge, Cœur, G, Plexus solaire, Splénique, Sacral, Racine. Ils reflètent également les schémas comportementaux, les talents et les fragilités d'une personne. Ces centres peuvent être définis (colorés), c'est-à-dire qu'ils ont une énergie intrinsèque, constante et déterminée, ou non définis (blancs), signifiant qu'ils absorbent et amplifient l'énergie des autres. Chaque centre détermine une part spécifique de notre manière de fonctionner et de percevoir le monde. Leur compréhension nous permet de mieux percevoir nos forces et nos limites pour évoluer vers une vie plus authentique et plus épanouissante.

LES PROFILS ET LES LIGNES

Le profil est en lien avec la façon d'envisager le monde et la manière d'expérimenter la vie. Il donne des informations complémentaires par rapport au type énergétique et à l'autorité. Il en existe 12. Il est composé de deux lignes (de 1 à 6) associées aux portes actives en Soleil et en Terre. Il y a la ligne consciente, en noir (ce que nous savons de nous/ce que nous montrons aux autres) et la ligne inconsciente, en rouge (les traits innés, dont nous n'avons pas forcément conscience/comment les autres nous voient). Par exemple, le profil présent sur la charte ci-dessus est le 3/5.



LES TYPES ÉNERGÉTIQUES

Les types énergétiques sont au cœur du système du Human Design, déterminant comment chaque individu interagit avec le monde qui l'entoure. Connaître son type, c'est la chance de comprendre son fonctionnement naturel et de respecter l'énergie dont on dispose. C'est aussi apprendre à naviguer dans la vie en suivant sa propre stratégie, pour un alignement plus efficace avec sa nature profonde. Il s'agit donc d'un outil puissant pour améliorer son quotidien à différents niveaux, que ce soit sur le plan personnel, professionnel ou relationnel.

Quels sont les domaines impactés ?



CONNAISSANCE DE SOI

Connaître son type énergétique permet une meilleure compréhension de ses propres réactions, de son fonctionnement intérieur, de ses besoins et de ses tendances naturelles. Cela offre un cadre pour mieux se comprendre et s'accepter tel que l'on est.



AMÉLIORATION DES RELATIONS

En comprenant le mode de fonctionnement des autres et quels sont leurs besoins, il est plus facile de communiquer, de collaborer, de résoudre les conflits, de dépasser les malentendus, ce qui contribue à renforcer ses relations personnelles et professionnelles ; ceci en vue d'une vie plus équilibrée et plus épanouissante.



OPTIMISATION DES DÉCISIONS

Chaque Type énergétique en Human Design a une stratégie de prise de décision spécifique. Comprendre cette stratégie aide à faire des choix plus alignés avec sa nature profonde, ce qui permet de naviguer plus efficacement dans les différents domaines de la vie et de réduire l'anxiété provoquée par l'indécision.



GESTION DU STRESS

Comprendre comment son énergie fonctionne et comment on peut l'utiliser plus efficacement, notamment en évitant les situations qui épuisent et en favorisant celles qui nourrissent, permet de vivre une vie plus authentique et plus harmonieuse.



VIE PROFESSIONNELLE

Prendre conscience des caractéristiques liées à son Type énergétique, c'est disposer d'une boussole qui peut guider vers des carrières ou des activités correspondant davantage à sa nature intrinsèque. De plus, travailler dans des environnements qui résonnent davantage avec son design favorise l'accomplissement personnel et les succès professionnels.



ALIGNEMENT AVEC LE PARCOURS DE VIE

Comprendre son Type énergétique, c'est être davantage aligné avec les opportunités et les défis qui se présentent tout au long de la vie. Cela permet également de faire des choix plus cohérents avec sa nature profonde, ce qui peut engendrer plus de satisfaction et plus de succès dans les actions entreprises.



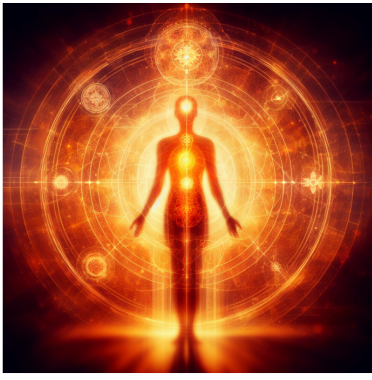
HD

UNE RICHESSE QUASI INFINIE...

LES DIFFÉRENTES NOTIONS ABORDÉES CI-DESSUS NE REPRÉSENTENT QU'UNE PETITE PARTIE DES RICHESSES QU'OFFRE LE HUMAN DESIGN

D'autres éléments jouent également un rôle important pour l'analyse d'une charte :

- **La Croix d'incarnation**, en lien avec notre mission de vie
- **Les Variables**, qui donnent des informations sur notre fonctionnement cognitif
- **Les Définitions**, qui parlent de la manière dont nous gérons nos relations
- **Les Circuits**, qui envisagent notre rôle dans la société
- **Les Planètes**, qui traitent de notre ancrage, de ce qui nous anime, des différents cycles de notre vie, de nos valeurs, de nos challenges, de nos opportunités d'évolution, de notre spiritualité...



*J'ai décidé de partir
à la découverte de ma nature profonde,
pour une vie plus authentique et plus
harmonieuse*



CE QUE JE VOUS PROPOSE...

Des analyses 100% personnalisées de votre charte, allant des éléments de base à une étude XXL, pour une compréhension générale de votre design unique ou pour travailler sur une problématique particulière (gestion du stress, burnout, problèmes de communication, étape de vie, gestion du temps, épuisement énergétique, gestion des émotions, croyances limitantes...)

Ensemble, nous explorons avec bienveillance les implications de votre design unique dans votre vie quotidienne, vos relations, votre carrière ou votre épanouissement personnel, pour une transformation profonde et durable. Cet accompagnement se déroule sous forme de séances individuelles

TOUTES LES INFOS SUR WWW.ARTMISLIFE.COM

Au plaisir de vous accompagner...



MARIE-ISABELLE TASSET

Coach de vie certifiée

Artmis Life

hello@artmislife.com

www.artmislife.com

+32 (0)496 61 46 10